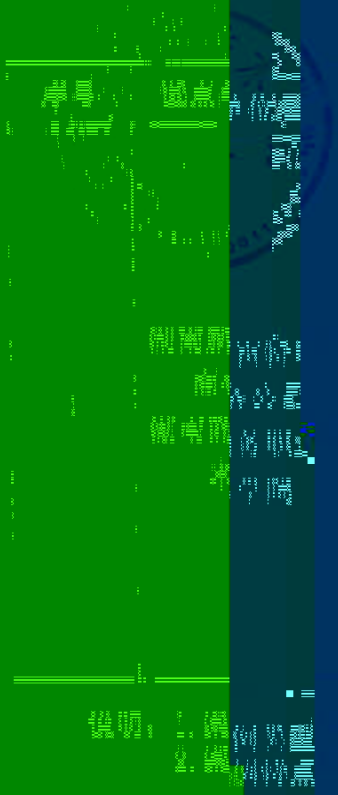


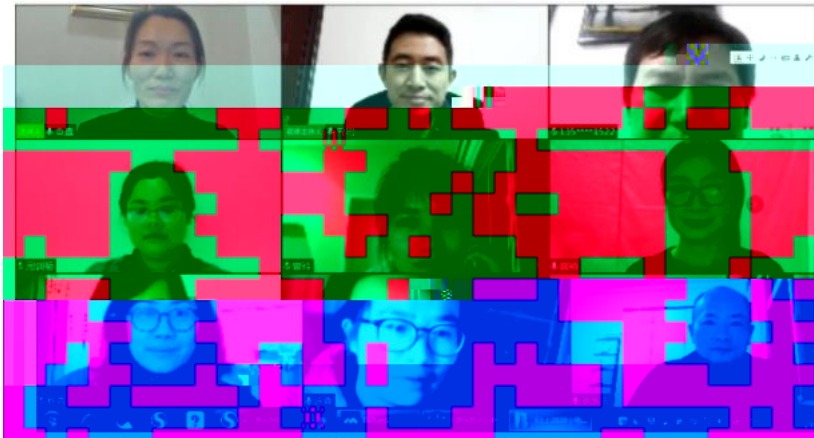
附件 2



## 典型案例汇

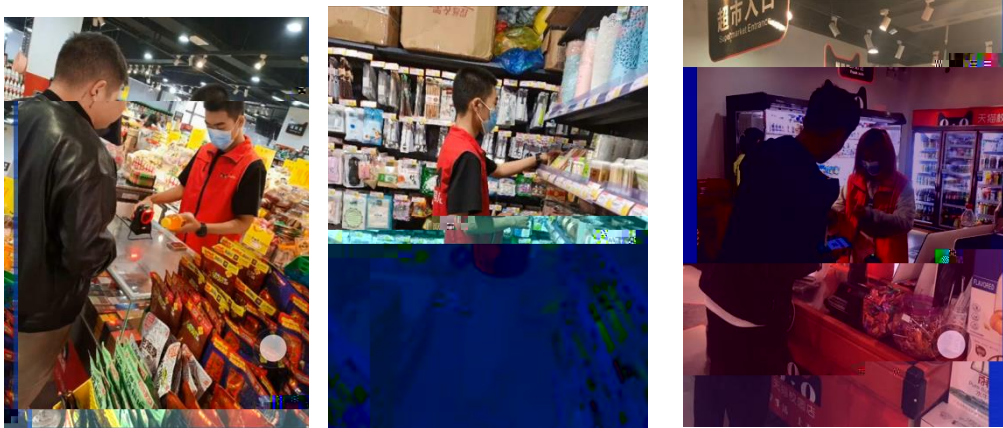
案例名称	案例类型	案例描述	案例特色
学徒制与猫新零售学期教学	疫一徒制 三教改革	案上在共	学, 采用线 投身学习, 学习与抗疫
“中企”为管理专业人才培养模	新高徒 人才培养	1. 在 2. 式 3. 程 4. 师 5. 作 6. 作	学模式 人才培养模 程 “双导师” 素质 作方式
工、人具有示	币资队伍、三教改革、 推广价值上进行描述,		

2020





2



3









19统计与会计3

签到 问卷 抢答 选人 评分 测验 活动库

抢答 03-10 16:40

调查时间和调查期间的含义, 其区别是( )。

抢答 03-10 16:20

2、调查单位与填报单位的关系是( )。 A、二者是一致的 B、二者有时是一致的 C、二者没有关系 D、调查单位大于...

调查项目是什么?

选人 03-10 16:12

某市规定2019年工业经济活动成果年报呈报时间是2020年1月31日, 其调查时间为( )。

测验 03-10 16:10

调查报告中重要结论应当是( )。

测验 03-10 16:10

5、统计调查的基本要求有( )。

抢答 03-10 16:10

(课堂互动)



